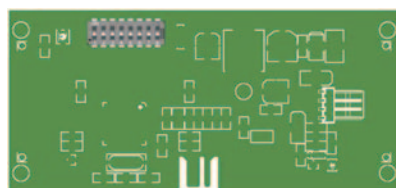
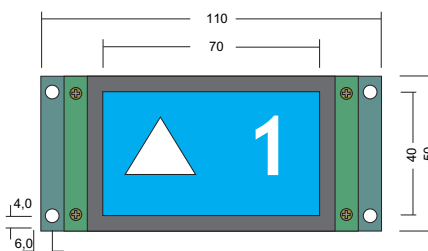
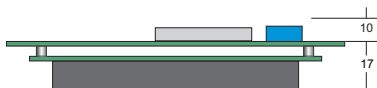




ILCD35M

INDICADOR LCD MONOCROMATICO CON MANDO SERIE



Todas las medidas están en mm

DESCRIPCION

Utiliza un display transreflectivo blanco sobre fondo azul, la resolución es de 128 x 64 pixeles, con backlight de LED.

Los indicadores de esta familia toman como mando la salida auxiliar IMP3H (como única línea, común para hasta 42 indicadores) cuyo voltaje tendrá dos estados: 0 Vcc ó +24 Vcc.

El borne IMP3H genera por defecto la salida de mando 3H.

Si esa salida es configurada con alguna función auxiliar el controlador deja de generar la salida 3H y cumplirá con la función auxiliar configurada.

Repite la designación de paradas presente en la configuración del controlador y los mensajes de estado y alarma.

Utiliza un único conector enchufable de 4 pines.

Se utiliza en los controladores CEA15, CEA31, CEA41, CEA36 y CEA51FA/FB.

CONEXIONADO

Se alimenta con 0V (cable negro) y +24 Vcc (cable rojo).

Consumo: 80ma.

La señal de mando ingresa por el cable blanco.

DIMENSIONES

En la figura se indican las dimensiones frontales y el volumen ocupado por el indicador.

Funciones

Funciones	On / Off
S1	Sin función asignada
S2	Sin función asignada
S3	Selecciona Vertical / Horizontal.
S4	Selecciona Logo del cliente / Posición permanente.
S5	Selecciona Flecha móvil / estática.
S6	Selecciona Flecha triangular / recta.
S7	Sin función asignada
S8	Sin función asignada

La función logo del cliente debe ser pedida especialmente a fábrica.

El logo del cliente aparece 30 segundos después que el ascensor entró en reposo. En la versión standard esta función no está habilitada.

MODELOS DE FLECHAS

