

# ATACM-S

## Placa Auxiliar de Entrada

### DESCRIPCIÓN

Estas placas auxiliares de la familia CEAxX incluyen:

LED indicador de estado de:

- CCA: Alimentación de serie de seguridad.
- RCA: Retorno de seguridad de cabina.
- RSM: Retorno de seguridad manual.
- RSPC: Retorno de puertas automáticas cerradas.
- RSA: Retorno de seguridad automática.
- FPA: Fin de puerta abierta.

Cada entrada de señal de estado tiene terminales para dos rangos de voltaje, disponiéndose la conexión a uno u otro terminal de acuerdo al rango requerido:

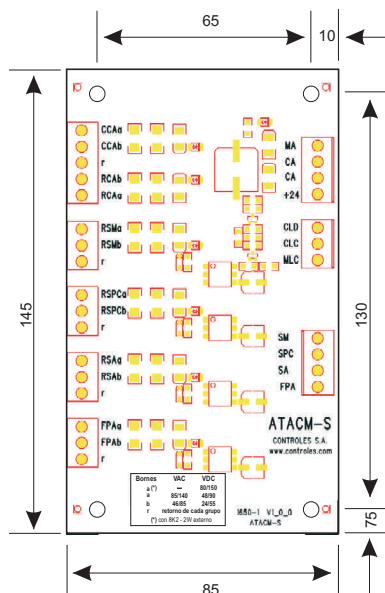
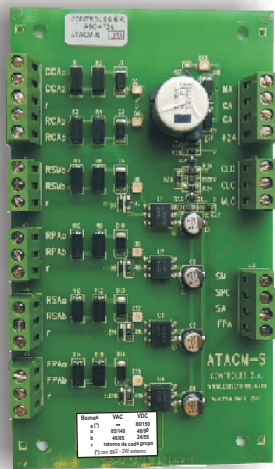
Rango total 46 a 140 Vca, 24 a 90 Vcc.

El rango para Vcc se extiende hasta 150 VDC, agregando una resistencia externa de 8K2-2W en serie con el borne **a**. No se considera el uso de esta placa para tensiones mayores que lo establecido.

Acopladores ópticos desde RSM, RSPC, RSA y FPA a 24Vcc.

Circuito multiplexor de llamadas para algunas opciones de configuración del controlador CEA31. Este circuito recibe la señal de mando MLC desde el controlador y genera el común de las llamadas de cabina (CLC) y de las llamadas exteriores (CLD).

Fuente de alimentación de 24Vcc, 300ma, para indicadores de posición, registros de llamadas y sensores de posición desde un bobinado con punto medio, 20+20Vca.



Todas las medidas están en mm.

Rev. 1.1  
02/08/16